

【6月1日ご宿泊開始】和モダンにリニューアルした「タワーズジュニアスイートルーム」で東京スカイツリー®と東京タワーを一望！期間限定モニタープランも登場/ロッテシティホテル錦糸町

イーストトーキョーの伝統美と快適な眠りを体験できる客室で、世界中のお客さまをおもてなし



リニューアルで和モダンの装いに生まれ変わる「タワーズジュニアスイートルーム」（イメージ）

ロッテシティホテル錦糸町（所在地：東京都墨田区錦糸4-6-1 総支配人：福井朋也）は、18階および19階のフラッグシップルーム「タワーズジュニアスイートルーム」を和モダンの装いにリニューアルし、2026年6月1日（月）よりご宿泊の提供を開始いたします。なお、ご予約は5月25日（月）より受付を開始いたします。さらにリニューアルを記念し、2026年6月1日（月）～7月31日（金）の期間限定で「【1日1室限定50%OFF】リニューアル記念モニタープラン（朝食付き）」をご用意いたします。

「観る日本」から「体験する日本」へと旅のニーズが変化する中、イーストトーキョーに息づくものづくりや文化を取り入れ、地域とともに価値を創出する“日本文化体験型ステイ”として、国内外のお客さ

まに向けて東京の魅力を発信します。

「タワーズジュニアスイートルーム」リニューアルの特徴

本客室は、東京スカイツリー®と東京タワーを望む特別なロケーションに位置する、当ホテルのフラッグシップルームです。今回のリニューアルにあたり、新たに「Tokyo Dual Landmark View & Relaxing Stay ～錦景の時～」というコンセプトを掲げ、和モダンの装いとイーストトーキョーの魅力をつめ込みました。和モダンの落ち着いた空間で、お客さまにここでしか味わえない穏やかで上質なひとときをお届けします。スタッフ一人ひとりが、当ホテルならではの“和心（まごころ）”を込めたおもてなしでお客さまをお迎えいたします。

■東京の象徴を一望する、贅沢な眺望体験

本客室のコンセプト「Tokyo Dual Landmark View & Relaxing Stay ～錦景の時～」の通り、東京スカイツリー®と東京タワーという二大ランドマークを同時に望む特別な眺望をご堪能いただけます。錦糸町を中心としたイーストトーキョーの街並みが、開放的な窓いっぱいに広がります。窓際のソファで寛ぎ、ダイニングテーブルで語らうたび、時間とともに移ろう景色が滞在をより豊かなものへと導きます。



「タワーズジュニアスイートルーム」から眺める東京スカイツリー®（イメージ）



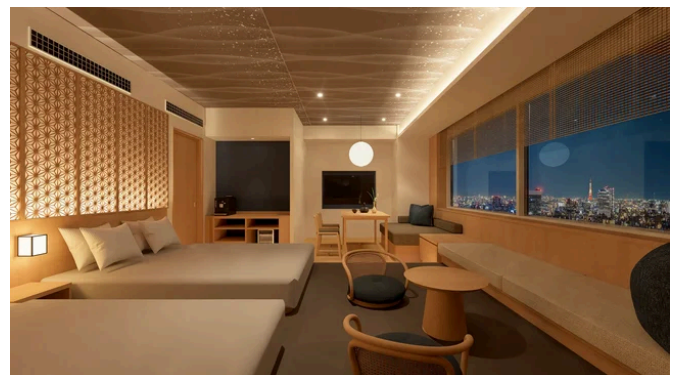
華やかな夜景の中でも存在感を放つ東京タワーの眺め（イメージ）。ソファやダイニングテーブル、畳などお好きな場所から景色をご堪能

■和モダンの空間に息づく、地域の伝統美

室内には和のエッセンスを取り入れ、ヘッドボードにはやわらかな光を纏う麻の葉模様の組子風アートパネルを設えました。小上がりには畳を配し、足を伸ばして寛げる空間を演出しております。さらに創作和紙で装飾した天井、墨田区の老舗ガラスメーカー「廣田硝子」が手掛けたガラスカップなど、ものづくりのまち・墨田区ならではの伝統美が空間の随所に息づいています。滞在を通じて、世界中のお客さまが地域の魅力に触れていただけるようにいたしました。



老舗硝子メーカー「廣田硝子」によるガラスカップと「すみだ珈琲」の「ドリップバッグコーヒー」



組子風の麻の葉アートをはじめ、和のテイストを散りばめた空間（イメージ）

また、ウェルカムスイーツには、錦糸町で創業した老舗和菓子店「御菓子司 白樺」の銘菓「たらふくもなか」、または、両国創業の老舗米菓店「東あられ本舗」の「北斎揚げ」をご用意いたします（時期によってご提供内容は異なります）。墨田区の伝統が息づく銘菓が、滞在のはじまりに彩りを添えま

す。錦糸町の人気カフェ「すみだ珈琲」の「ドリップバッグコーヒー」とともにお楽しみいただけます。



御菓子司 白樺の「たらふくもなか」



東あられ本舗の「北斎揚げ」(写真中央)

■快適な寝具で上質な眠りを叶える、ウェルネスステイ

和の設えに包まれた空間に、心と身体を整えるウェルネスのエッセンスを加えました。寝具には、次世代の睡眠価値を提案する「Morght (モート)」の最上位マットレス「NELL Model H」と、創業460年の歴史を持つ「西川」の「羽毛寝具 (デュベ・ピロー)」を採用。「すべては最高の朝を迎えるために」という当ホテルのコンセプトのもと、上質な睡眠環境を整えております。お休み前には東京スカイツリー®を望むビューバスで、心ほどけるバスタイムをお過ごしいただけます。



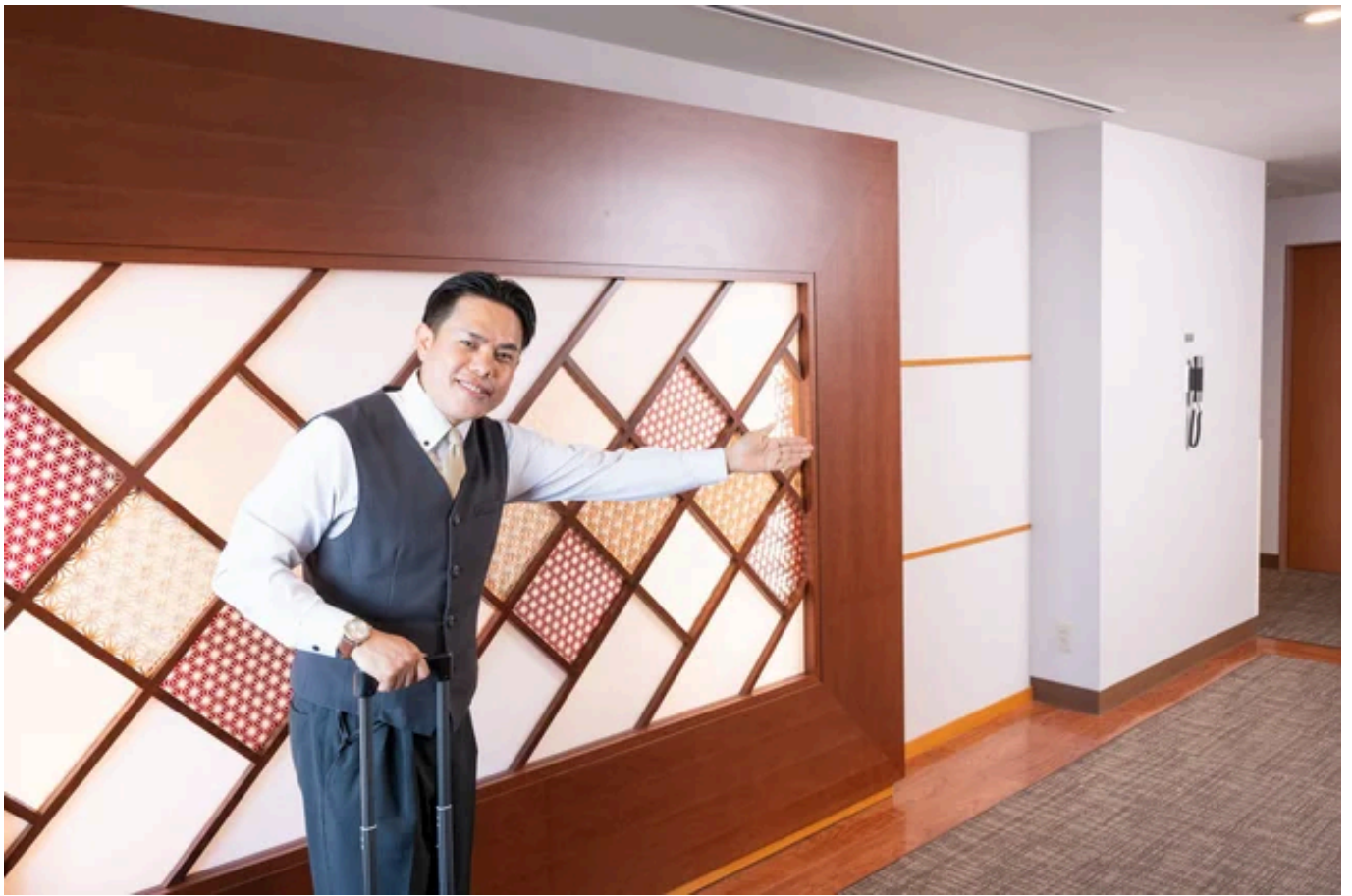
快適な睡眠をご提供する「Morght」の製品「NELL マットレス」(イメージ)



ご入浴はビューバスで絶景を望みながら (イメージ)

■“和心 (まごころ)”をテーマにした上質なおもてなし

本客室では、“和心 (まごころ)”をテーマに、滞在をより豊かにするおもてなしをご提供。国内のお客さまはもちろん、海外からお越しのお客さまにも安心して寛いでいただけるよう、おもてなしの心をもってお客さまをお迎えいたします。



客室までお荷物を運ぶスタッフと江戸切子と組子を配したエレベーターホール（19階）

「タワーズジュニアスイートルーム」ご予約およびご宿泊概要

【客室名称】 タワーズジュニアスイートルーム

【予約開始日】 2026年5月25日（月）

【ご宿泊開始日】 2026年6月1日（月）

【客室情報】

広さ	51.5㎡
ベッド	160cm×195cm（1台）、120cm×195cm（1台） ※3～4名さまでご利用時は、追加寝具として布団（97cm×200cm）1組をご用意いたします。4名さま利用時は160cm幅ベッドを2名さまでご利用いただきます。
眺望	スカイツリービュー（18階または19階）
定員	最大4名さま

料金	1泊 110,000円（税サ込・朝食付き） ※時期によって価格は変動することがございます。
おもてなし	<ul style="list-style-type: none"> ・お部屋へのアテンド ・ウェルカムスイーツ（墨田区の銘菓） ※時期によってご提供内容は異なります ・すみだ珈琲「ドリップバッグコーヒー」 ・プレミアム特典
ご予約URL	https://go-lottecityhotel.reservation.jp/ja/plans/10193545?adults=2
ご予約・お問い合わせ	ロッテシティホテル錦糸町 03-5619-1066 (代表)

期間限定50%OFF「タワーズジュニアスイートルーム」リニューアル記念モニタープラン

リニューアルを記念し、2026年6月1日（月）～7月31日（金）の期間限定で、「【1日1室限定50%OFF】リニューアル記念モニタープラン（朝食付き）」を販売開始いたします。改装したばかりのタワーズジュニアスイートルームで、窓の外に広がるきらびやかな光景、心落ち着く和モダンの空間をご堪能ください。

プラン名	【1日1室限定50%OFF】リニューアル記念モニタープラン（朝食付き）
期間	2026年6月1日（月）～7月31日（金）
眺望	スカイツリービュー（18階）
定員	最大4名さま
料金	1泊 55,000円（税サ込・朝食付き） ※時期によって価格は変動することがございます。
ご予約URL	https://go-lottecityhotel.reservation.jp/ja/plans/10193547?adults=2

ご案内

本モニタープランは、お電話ではご予約を承っておりませんことをご了承ください。

ロッテシティホテル錦糸町について



公式HP

<https://lottecityhotel.jp/>

ロッテシティホテル錦糸町公式Instagram

https://www.instagram.com/lottecityhotel_kinshicho_tokyo/

当プレスリリースURL

<https://prtimes.jp/main/html/rd/p/000000137.000064679.html>

株式会社ロッテシティホテルのプレスリリース一覧

https://prtimes.jp/main/html/searchr/p/company_id/64679

<ロッテシティホテル錦糸町>

ホームページ：<https://lottecityhotel.jp>

所在地 : 〒130-0013 東京都墨田区錦糸4-6-1
総支配人 : 福井朋也
開業日 : 2010年4月6日
客室数 : 189室
電話番号 : 03-5619-1066
E-mail : info@lottecityhotel.jp
アクセス : JR錦糸町駅徒歩1分、東京メトロ半蔵門線錦糸町駅5番出口直結